



令和6年4月

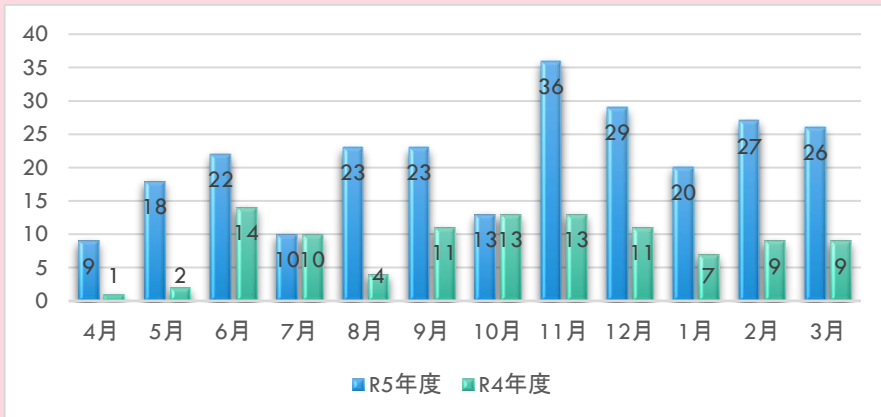
# きっずけあつうしん

おい町保健・医療・福祉総合施設 なごみ診療所



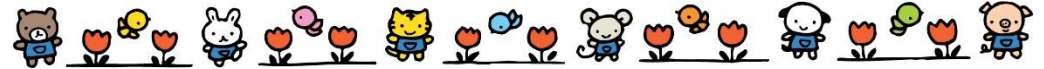
ご進級・ご進学おめでとうございます。この季節は、朝夕の寒暖差や、生活リズムの乱れで体調が崩れてしまいがちです。たくさん睡眠をとって、健康な体を作りましょう。

## 令和5年度の病児・病後児保育延べ利用者数



令和5年度は、なごみ診療所の病児・病後児保育の延べ利用者数が、**256人**で、過去最高となりました。令和4年度の延べ利用者数 104人と比べると、倍以上の増加になっています。

新型コロナウイルスが5類感染症に移行し、病児保育を利用しやすくなったことや、ニュース等でも報じられていましたが、小児の間で様々な感染症が流行したことが要因であることが考えられます。感染症対策はしっかり続けていきたいと思います。



## 3月の病児・病後児保育延べ利用者数

( ) 内前月比

インフルエンザ	11人(↑)
気管支炎	4人(↑)
咽頭炎	3人(↑)
風邪	3人(↓)
胃腸炎	1人(↑)
腸炎	1人(↑)
溶連菌	1人(↑)
副鼻腔炎	1人(↑)
腎盂腎炎	1人(↑)

1歳から6歳までの  
お子さんのご利用がありました。



## お知らせ

お子さんが風邪などの病気や病気の回復期に、仕事の都合等で育児ができないと困ったことはありませんか。そのような時には、お子さんを一時的にお預かりする病児・病後児保育をご利用いただけます。

【開所時間】月～金(祝日・12/29～1/3を除く) 8:30～17:30

【予約受付時間】前日まで 8:00～17:00(土日祝を除く) 当日 8:00～

※必ず事前予約をしてください。

ご予約が無く窓口に来られた場合、ご利用いただけないことがあります。

【利用料金】1日 2,000円(食費込み) 半日 1,000円

(住民税非課税世帯、第2子以降就学前児童、多胎第1子、生活保護受給世帯、

ひとり親世帯で母子・父子家庭等医療費助成受給世帯または児童扶養手当受給世帯は無料)

ご利用には事前登録が必要です。希望される方は事前に「病児デイケア利用登録申請書」をおおい町役場すこやか健康課(Tel77-1155)にご提出ください。

ご予約をキャンセルされる場合は、必ず当日の午前7時30分までにお電話ください。

詳細は、なごみ診療所(Tel77-2753)までお問い合わせください。